

Glastermometer

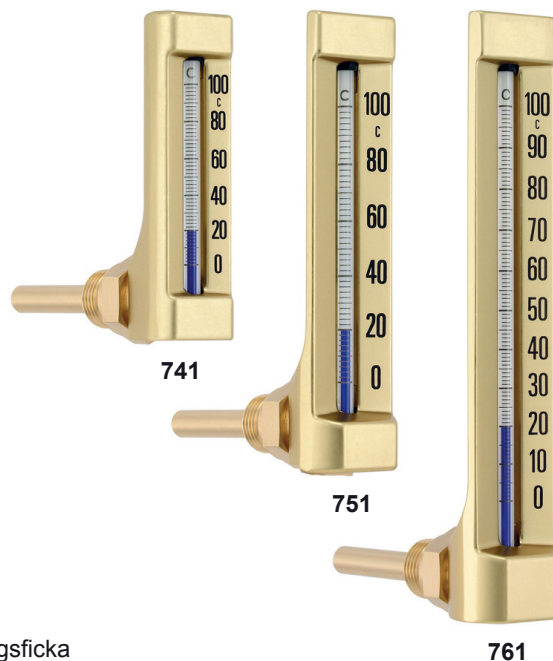
typ 741, 751 och 761

bakåtriktad

Datablad 10.22.02

utg.21.01

Utförande	Termometer i glaskapillärutförande med bakåtriktad skyddsficka.
Typ	741 = hus 110x36 mm 751 = hus 150x36 mm 761 = hus 200x36 mm
Hus	Hus av gullackerad plast eller aluminium med skruv för monterad skyddsficka
Mätsystem	Glaskapillär med blå vätskefyllning
Montagesätt	Bakåtriktad känselkropp
Skyddsficka	Skyddsficka av mässing med skruvspår Utvändig Ø10 mm med anslutning G1/2" Maxtryck 16 bar
Införingslängd	L = 40, 50, 63, 100, 160, 200, 250, 300 mm
Skyddsficka syrafast	Skyddsficka i syrafast stål enligt sid 4
Insvetsningsficka	Termometern kan levereras med insvetsningsficka form D enligt D1, D2, D4 eller D5. Se vidare datablad 10.23.01



Gradering	Mät noggrannhet	Skalindelning
-30+50°C	2,0%	1°C
0+60°C	1,5%	1°C
0+120°C	2,0%	2°C
0+160°C	4,0%	2°C
0+200°C	4,0%	2°C

Typ 741 har mät noggrannhet 5% vid 0+200°C

Typ 741 har skalindelning 4°C vid 0+160°C och 5°C vid 0+200°C

Extra tillbehör



Skyddsficka TW50-J
helsvarvad modell
syrafast stål
Se sid 4



Skyddsficka TW45-G
sammanfogad modell
syrafast stål
Se sid 4



Skyddsficka TW45-GS
sammanfogad modell
skruvspår - syrafast stål
Se sid 4



Skyddsficka typ D
för insvetsning
stål, syrafast, 13CrMo44
Se datablad 10.23.01

Glastermometer

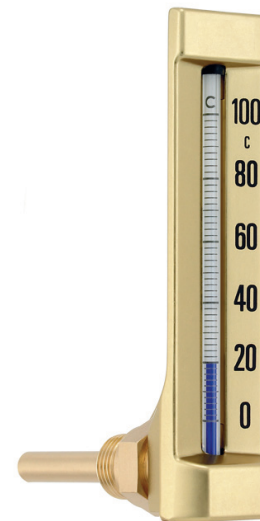
typ 741, 751 och 761

bakåtriktad

Datablad 10.22.02

Artikelnummer för termometer - Skyddsicka av mässing Ø 10 mm - anslutning G1/2"

Gradering	Införingslängd L	typ 741	typ 751	typ 761
-30 + 50°C	50 mm	0741 4604	0751 4604	-
	63 mm	0741 4606	0751 4606	-
	100 mm	-	0751 4610	0761 4610
	160 mm	-	-	0761 4615
	200 mm	-	-	0761 4618
0 + 60°C	40 mm	0741 0203	-	-
	63 mm	0741 0206	-	0761 0206
	100 mm	0741 0210	0751 0210	0761 0210
0 + 120°C	40 mm	0741 0403	0751 0403	-
	50 mm	0741 0404	-	0761 0404
	63 mm	0741 0406	0751 0406	0761 0406
	100 mm	0741 0410	0751 0410	0761 0410
	160 mm	-	-	0761 0415
	200 mm	-	-	-
0 + 160°C	63 mm	0741 0706	-	0761 0706
	100 mm	0741 0710	-	0761 0710
	160 mm	-	-	0761 0715
	250 mm	-	-	0761 0719
	300 mm	-	-	0761 0721
0 + 200°C	100 mm	-	-	0761 0810
	160 mm	-	-	0761 0815

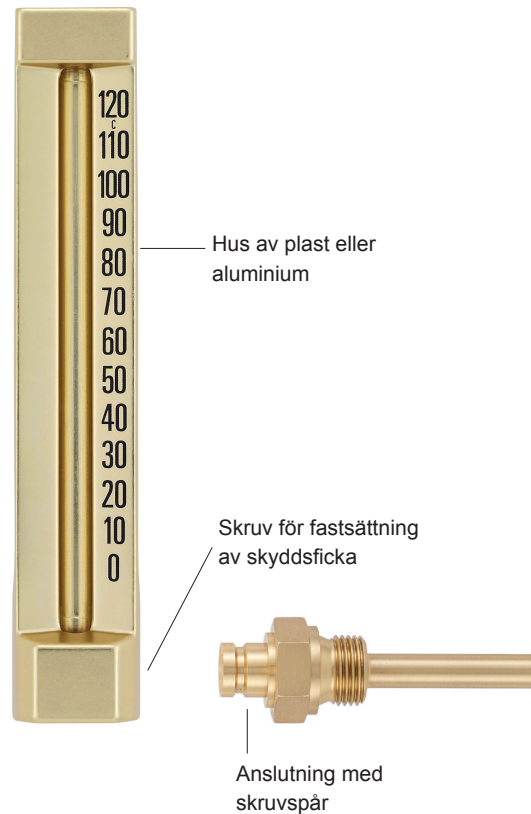
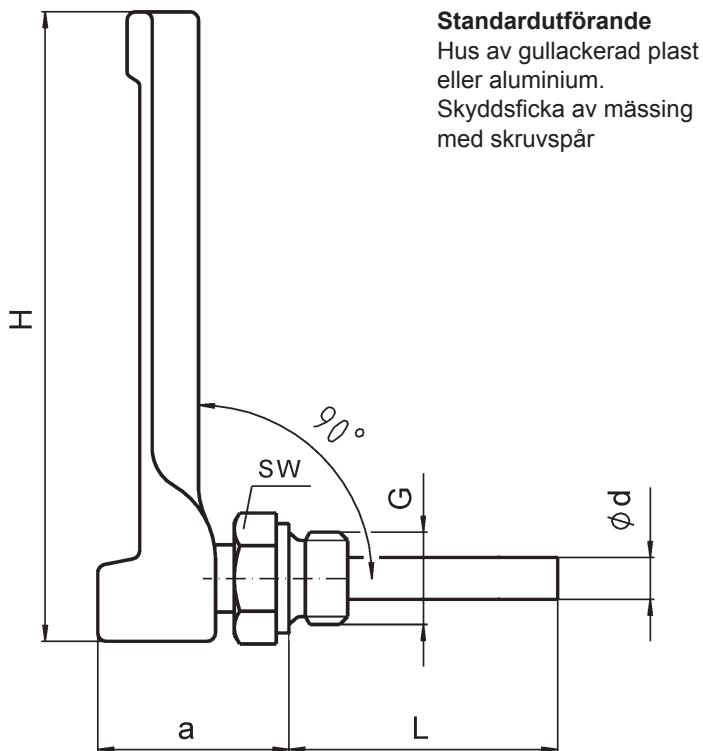


Glastermometer

typ 741, 751 och 761

bakåtriktad

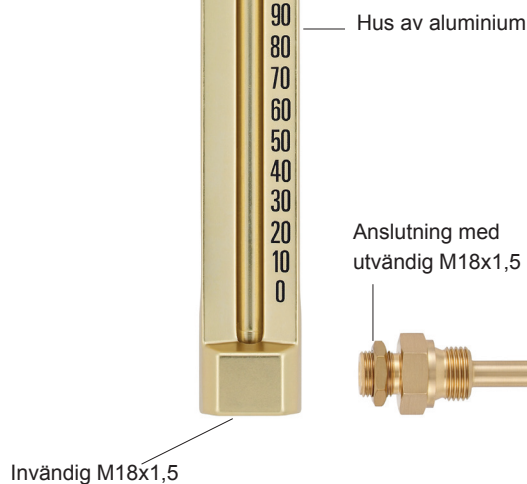
Datablad 10.22.02



Typ	H	B	Ø d	G	SW	Införingslängd L
741	110	36	10	G1/2"	27	40, 50, 63 eller 100 mm
751	150	36	10	G1/2"	27	40, 50, 63 eller 100 mm
761	200	36	10	G1/2"	27	63, 100, 160, 200, 250 eller 300 mm



Specialutförande
Hus av guleoxerad aluminium
Skyddsfläta av mässing



Glastermometer

typ 741, 751 och 761

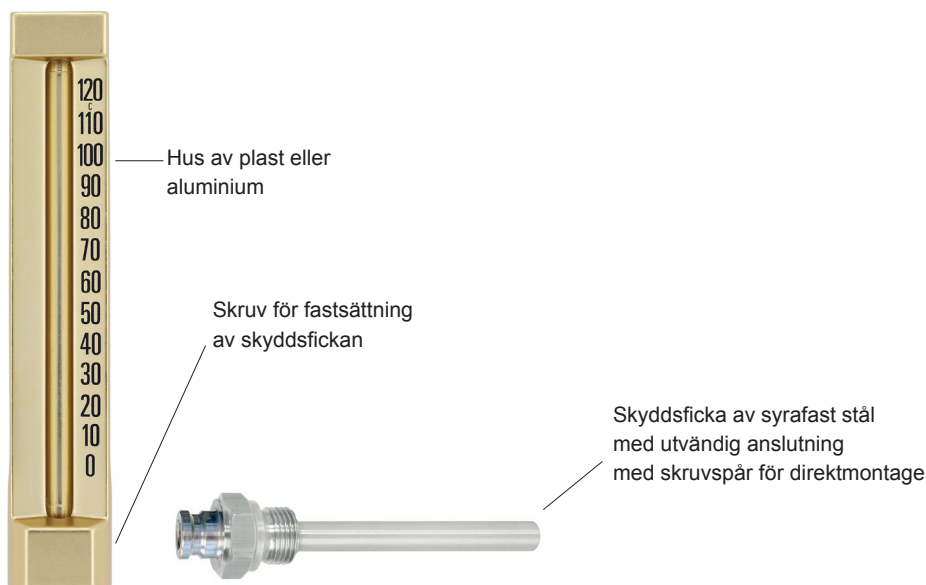
bakåtriktad

Datablad 10.22.02

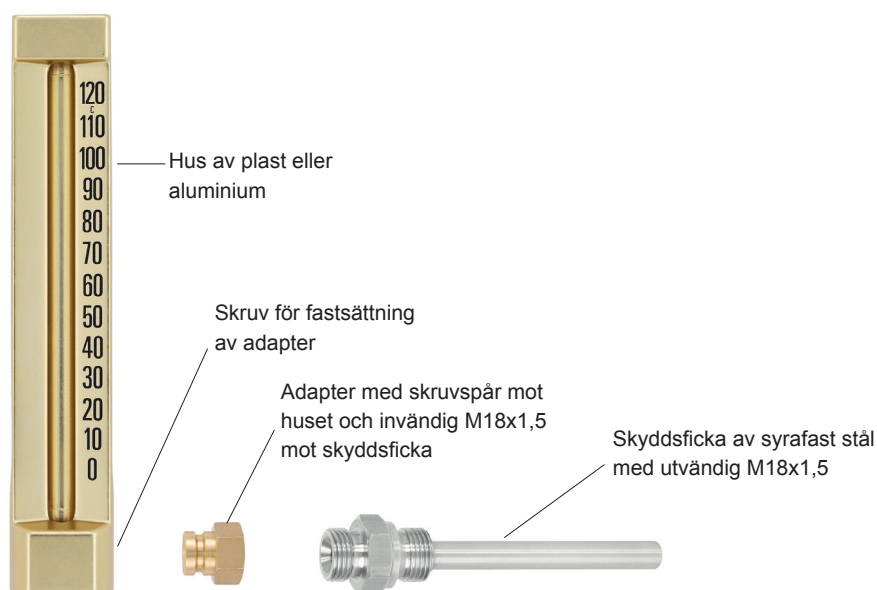
Skyddsficka av syrafast stål som extra tillbehör

Levereras färdigmonterad

Skyddsficka med skruvspår För direktmontage utan adapter



Skyddsficka med utvändig anslutning M18x1,5 Kräver adapter 75520900 av mässing med skruvspår för montering i termometerhuset



Glastermometer

typ 741, 751 och 761

bakåtriktad

Datablad 10.22.02

Skyddsficka av syrafast stål som extra tillbehör

Levereras färdigmonterad



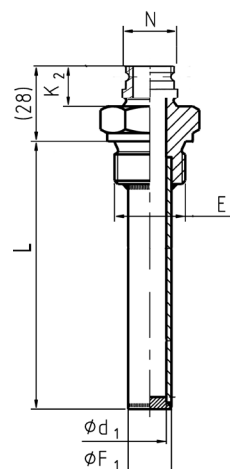
Skyddsficka TW45-GS

Skyddsficka av syrafast stål SS 2343

Sammanfogad modell Ø10 mm - se datablad 11.02.04

Med skruvspår för direktmontage

Införingslängd	Utvändig	Best.nr
40 mm	G1/2"	71700603
63 mm	G1/2"	71700606
100 mm	G1/2"	71700610



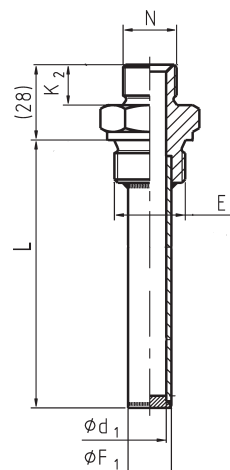
Skyddsficka TW45-G

Skyddsficka av syrafast stål 1.4571 eller SS2343

Sammanfogad modell Ø10 mm - se datablad 11.02.02

Kräver adapter 75520900 av mässing med skruvspår

Införingslängd	Utvändig	Best.nr
63 mm	G1/2"	71700806
100 mm	G1/2"	71700810
160 mm	G1/2"	71700815
200 mm	G1/2"	71700818



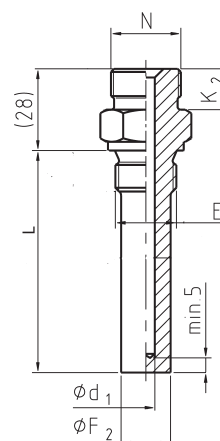
Skyddsficka TW50-J

Skyddsficka av syrafast stål 1.4571

Helsvarvad modell Ø14 mm - se datablad 11.02.01

Kräver adapter 75520900 av mässing med skruvspår

Införingslängd	Utvändig	Best.nr
40 mm	G1/2"	70700803
50 mm	G1/2"	70700804
63 mm	G1/2"	70700806
100 mm	G1/2"	70700810
160 mm	G1/2"	70700815



Typ	N	E	Ø d1	Ø F1	Ø F2	K2	Införingslängd L
TW45-G S	Skruvspår	G1/2"	8,2	10	-	12	40, 63 eller 100 mm
TW45-G	M18x1,5	G1/2"	8,2	10	-	12	63, 100, 160 eller 200 mm
TW50-J	M18x1,5	G1/2"	8,2	-	14	12	40, 50, 63, 100 eller 160 mm